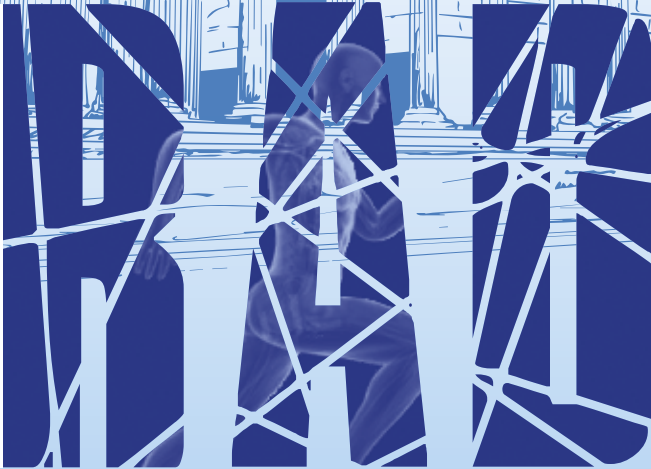


4^e Édition

PROGRAMME



LA RADIOLOGIE AUJOURD'HUI ET DEMAIN

NÎMES
LES 20 ET 21 JUIN 2022

Enseignements des pratiques de soins radiologiques
diagnostiques et interventionnelles

*Cher(e)s ami(e)s,
 Vous êtes acteur de votre métier,
 Vous êtes un expert de la spécialité,
 Venez partager avec nous votre vision pour demain,
 Venez pour **R**éfléchir, **A**gir et **D**iffuser les **InnO**ventions en radiologie !*

*Je vous invite à participer à la 4^e édition de **Radiologie Aujourd'hui et Demain**.
 La réunion est organisée autour de quatre grandes activités :*

- Vous pourrez participer à des groupes de travail sur des sujets diversifiés concernant l'innovation technique, numérique et organisationnelle de la radiologie au profit des patients.*
- Vous trouverez également une séance plénière qui comporte le retour de certains ateliers mais aussi des conférences exceptionnelles avec des invités de renoms, comme le Pr Gérard Gaglio, sociologue (Université de Nice), le Pr Nathalie Richebé, Sciences de Gestion (IAE Aix Université Marseille), Maître Laurent Houdart, Avocat spécialisé en Santé (Paris), Anne-Lise Barral, Directrice des affaires médicales (CHU de Nîmes), ...*
- Vous pourrez suivre des formations sur la communication, le management d'équipe, la gestion du temps, l'intelligence artificielle en radiologie, la qualité et les outils utiles en radiologie, le don de soi et la réciprocité : application à la radiologie sans compter un DPC sur la gestion des anticoagulants et antiagrégants en radiologie interventionnelle.*
- Enfin, la thématique de l'enseignement de la radiologie en France, pour qui, comment et pour quelle finalité sera proposé en trois webinars enregistrés et diffusés sur la chaîne YouTube du CERF.*

Attention les places sont limitées pour favoriser les échanges.

Je vous remercie pour votre confiance.

Bien amicalement.

Professeur Jean-Paul Beregi pour le comité d'organisation

Programme général

| Lundi 20 juin 2022 (Lycée d'Alzon) | Mardi 21 juin 2022 (Lycée d'Alzon) |
|---|--|
| 9h00 : Réunion IMAGINE-MIG Nîmes 10h00 : RAD : Formations / invitation 11h00 : SFR Occitanie | 9h00 : RAD - Séance Plénière (Attention ! lieu différent : Nîmes Métropole) SFR Occitanie |
| 12h30 à 13h30 : Accueil/Déjeuner | 12h30 : Déjeuner |
| 13h30 : RAD - Ateliers travail SFR Occitanie | 14h00 : RAD - Formations / Inscriptions 3 webinars enregistrés |
| 17h00 : Séance commune 18h30 : AG G4 Occitanie 20h00 : Dîner | 17h00 : Fin |

Lundi 20 juin

| | |
|-----------------|---|
| F0 et F1 | <p align="center">Réunions réservées sur invitation Formations réservées pour le CERF / CNU et invités 10H00 - 12H30</p> |
| F0 | <p>Communication : Gagner en leadership et développer ses qualités managériales. <i>A.V. Soler (Professeure de Théâtre), M. Faruch (CERF)</i></p> |
| F1 | <p>Management : Motiver et encourager les équipes médicales et soignantes. <i>P. Guérin (Coach certifié), C. Adamsbaum (CERF)</i></p> |
| 12h30 | <p>Accueil Déjeuner / Ouverture des Journées RAD à Nîmes</p> |

| | |
|-----------------|---|
| A1 à A13 | <p align="center">Ateliers d'Alzon (en atelier de 90 minutes - possibilité de participer à deux ateliers sur inscription après accord du responsable de l'atelier) 13H30 - 16H30</p> |
| A1 | <p>Atelier BIMM : J.M. Bartoli (et les Chefs de pôle)</p> |
| A2 | <p>Atelier Veille sanitaire, PDS : G. Herpe</p> |
| A3 | <p>Atelier Imagerie spectrale et photonique : S. Si-Mohamed, J. Greffier</p> |
| A4 | <p>Atelier Référentiel métier radiologique : C. Aubé</p> |
| A5 | <p>Atelier FRI (HVK, HR, MS) enseignement RIA, registre. H. Rousseau, H. Kovacsik, M. Sapoval</p> |
| A6 | <p>Atelier Formations au numérique : I. Bricault, C. de Bazelaire, C. Chassagnon</p> |
| A7 | <p>Atelier Groupe S-HU : Organisation et radiologie : de l'individu au territoire. J.P. Beregi</p> |
| A8 | <p>Atelier Dépistage du cancer du poumon (durée : 150 min) : M. Lederlin</p> |
| A9 | <p>Atelier Groupe R-IH : CERF-CNU, Chameleon : L. Fournier, V. Tacher, C. Aubé</p> |
| A10 | <p>Atelier Spécialisation ou pratiques avancées des manipulateurs : J.P. Pruvo, O. Helenon</p> |
| A11 | <p>Atelier Radiologie et imagerie gériatrique : formation : E. Meyblum, A. Luciani</p> |
| A12 | <p>Atelier Groupe E-IHU : Formation initiale, formation continue, recertification, accréditation : C. Adamsbaum, E. Blondiaux, C. Cyteval, H. Ducou le Pointe</p> |
| A13 | <p>Atelier Accréditation des équipes en radiologie : Cl. Boutet</p> |

| Salles | 13h30 | 15h00 |
|--------|-----------------------------------|--|
| 1 | BIMM | Protocole de coopération avec manipulateurs |
| 2 | Accréditation des équipes | Veille Sanitaire / PDS |
| 3 | Imagerie spectrale | Groupe E-IHU Formation initiale et continue |
| 4 | FRI Registre | Radiologie et gériatrie |
| 5 | Formation au numérique | Groupe R-IHU Recherche ChAlmeleon |
| 6 | Référentiel métier | Groupe S-IHU Organisation et radiologie |
| 7 | Dépistage cancer du poumon | |

Séance commune RAD et SFR Occitanie
 VIDÉO 180 sec Toulouse versus Montpellier puis débats
 17H00 - 18H00

Pourquoi j'aime la radiologie aux urgences !

Pourquoi j'aime la recherche et l'enseignement en radiologie !

Comment expliquer à ma famille que je travaille autant en radiologie !

**Concours d'éloquence (format TEDx)
 entre Toulouse et Montpellier / Nîmes**
 18h00 - 18h30

Ma vision de la radiologie en 2035 !

P. Taourel (Pr de Radiologie, Montpellier), N. Sans (Pr de Radiologie, Toulouse)

Assemblée Générale G4 Occitanie
 18H30 - 19H30

Dîner à 20h00
 Restaurant Césarine, Place d'Assas, Nîmes

Mardi 21 juin

Séance plénière (Hémicycle de Nîmes Métropole)

Modérateurs / Agitateurs : J.P. Beregi, L. Boyer, P. Maurel (UC2M)
9H00-12H30

Restitution de certains ateliers en 10 minutes / Vote par téléphone

9h00

- **BIMM ou évaluation médico-économique en radiologie.**
J.M. Bartoli et coll.
- **Référentiel métier des radiologues.**
C. Aubé et coll.
- **Évolution des métiers des manipulateurs.**
J.P. Pruvo et coll.
- **Formation, recertification, accréditation des équipes.**
Cl. Boutet et coll.

10h30

Pause

11h00

Nos invités

- **Intelligence artificielle » en radiologie et innovation, quels croisements possibles ?**
Pr Gérald Gaglio, (Sociologue, Université de Nice)
- **Le management du don et de la réciprocité : quelles applications en radiologie ?**
Pre Nathalie Richebé (Sciences des Organisations, IAE Aix-en-Provence, CERGAM)
- **Participation aux activités commerciales en radiologie.**
Anne Lise Barral (Directrice des Affaires Médicales, CHU de Nîmes)
- **Quel avenir pour les projets territoriaux en radiologie ; état des lieux et perspectives**
Me Laurent Houdart (Avocat, Paris)

12h30

Déjeuner à Nîmes Métropole

| | |
|---------------|---|
| F1 à F7 | <p align="center">Formation des formateurs sur inscription* Inscriptions limitées par atelier pour favoriser l'interaction ! Lycée d'Alzon 14H00 - 16H30</p> |
| F1 | <p>Management : Motiver et encourager les équipes médicales et soignantes. <i>P. Guérin (Coach certifié) et C. Adamsbaum (CERF)</i></p> |
| F2 | <p>Le management du don et de la réciprocité: quelles applications en radiologie ? <i>N. Richebé (Prof. Sciences de Gestion, IAE Aix Marseille), J.P. Beregi (CERF)</i></p> |
| F3 | <p>Making Time Work ou l'optimisation de son temps (formation et discussion en anglais). <i>T. Peterson (Toulouse), A. El Akremi (Toulouse)</i></p> |
| F4 | <p>Éthique médicale, éthique du numérique et sociologie de l'innovation. <i>A. Loute (Bruxelles), G. Gaglio (Nice)</i></p> |
| F5 | <p>Le concept du risque : applications en radiologie / formation des médecins <i>C. Chardon (ODPC-RIM), F. Haniquaut (HAS)</i></p> |
| F6 | <p>Pour les Coordonnateurs de radiologie <i>I. Bricaut (CERF), M. Lewin (CERF), V. Laurent (CERF), B. Calvier (Eticeo)</i></p> |
| F7 | <p>DPC gestion des anticoagulants <i>S. Becamel (Nîmes), J. Frandon (Nîmes) ; inscription spécifique sur le site de l'ODPC-RIM +++</i></p> |

***Inscription obligatoire / groupe de 15 personnes
car enseignement interactif !
Attestation fournie !**

Diffusion de 3 Webinars pré-enregistrés sur YouTube CERF

Enseignements des pratiques de soins radiologiques
diagnostiques et interventionnelles !

Modérateurs / Agitateurs : Pr C. Aubé (CERF), P. Sellier (patient)

14h00-17h00

Connaissances/compétences R1C, R2C, R3C ; enseignement de la radiologie à tous !

Wb1

- Pr I. Lafont (Doyenne Montpellier), Pr M. Braun (Doyen Nancy), Pr B. Veber (Doyen Rouen), Pr L. Mouthon (CNCEM, Paris)
- Journalistes : Pr E. Blondiaux (CERF, Radiologie Paris), Pr C. Cyteval (CERF, Radiologie Montpellier)

Wb2

Formation continue, Recertification personnelle/Accréditation des équipes en radiologie

- Pr S. Uzan (CNOM), Dr L. May-Michelangeli (HAS), Pr J.N. Dacher (CERF, Radiologie Rouen)
- Journalistes : Pr A. Luciani (CERF, Radiologie Paris), Pr Cl. Boutet (CERF, Radiologie Saint-Étienne)

Web3

Projets territoriaux radiologiques : entre proximité et expertise pour les patients !

- R. Mazars (patient), Th. Aymeric (ARS Occitanie), Dr Ph. Cart (Radiologie CH Charleville-Mézières), Pr N. Sans (Radiologie, CHU Toulouse), Dr D. Lagard (Radiologie libérale, Montauban)
- Journalistes : P. Sellier (patient), Pr C. Aubé (CERF, Radiologie Angers)

Renseignements Pratiques

Lieux : la réunion se situe dans des lieux situés à côté de la Gare Nîmes CENTRE !

- Lycée d'Alzon, 11 rue Sainte Perpétue, 30000 Nîmes : les réunions du lundi + mardi après-midis : la formation des formateurs
- Nîmes Métropole, 3 rue du Colisée, 30900 Nîmes : Mardi matin séance plénière et déjeuner
- Nombreux hôtels à proximité

Places limitées à 100 personnes au total.

Inscription 250 € si non membre du CERF ; gratuit si membre du CERF pour accès aux réunions, déjeuner et dîner ; gratuit si invité ; Hôtel et transport non pris en charge ; dîner 75 € sauf si membre du CERF et invités /orateurs.

Comité scientifique : Bureau du CERF et les chargés de mission, SFR, UC2M.

Logistique : Conseil Régional d'Occitanie, CHU de Nîmes, CERF, Lycée d'Alzon, Nîmes Métropole.

Contact CERF pour RAD Nîmes : Karine Delemazure, contact@cerf-radiologie.fr

**Modalités d'inscription : Flasher le QR code
ou rendez-vous sur cerf.radiologie.fr**

